

## LOCATION-AWARE CONTENT

## TIME DISTANCE MATRIX

De Time Distance Matrix (TDM) van GeoJunxion is een dienst (API) die reistijden (time) en -afstanden (distance) voor een matrix van vertrekpunten en bestemmingen levert. GeoJunxion's TDM biedt maximale efficiëntie en optimale routing voor zowel de enkele gebruiker (het zogenaamde "Travelling Salesman Problem") als voor meerdere onderlinge gebruikers (ook wel het "Vehicle Routing Problem" genoemd).

Hoewel er vandaag de dag veel TDM's beschikbaar zijn, hebben de meeste TDM's een beperkte grootte; gangbare afmetingen zijn 25x25 en 50x50. Om aan de vraag naar grotere TDM's te kunnen voldoen, heeft GeoJunxion een TDM ontworpen die een maximale afmeting van 1000x1000 kan bereiken.

#### BELANGRIJKSTE KENMERKEN

- Planning in afstand (meters) en tijd (minuten)
- Uitstekende resultaten en uiterst nauwkeurig (invoer van XY-coördinaten)
- Hoge kwaliteit GeoJunxion-kaarten en wegennetwerk
- Kan gebruikt worden in elke plannings- of webtoepassing

#### TOEPASSING

Lokale bedrijven en winkels die willen weten hoe ver hun klanten bereid zijn te reizen voor een bezoek aan hun locaties, gebruiken de TDM om te bepalen waar nieuwe filialen kunnen worden geopend om bezoekersaantallen te maximaliseren.

Logistieke bedrijven gebruiken de TDM om de vele begin- en eindpunten van het wagenpark bij te houden om leveringen tussen depots en magazijnen efficiënter te laten verlopen.

#### VOORDELEN

- Matrix met een maximum van 1 miljoen paren (1000x1000, of 1x1.000.000 of 100x10.000 etc.)
- Snel en kostenbesparend
- Ondersteunt de planning: wagenpark, reizende vertegenwoordigers, etc.

#### LEVERINGSVORM

API

#### PROJECTIE

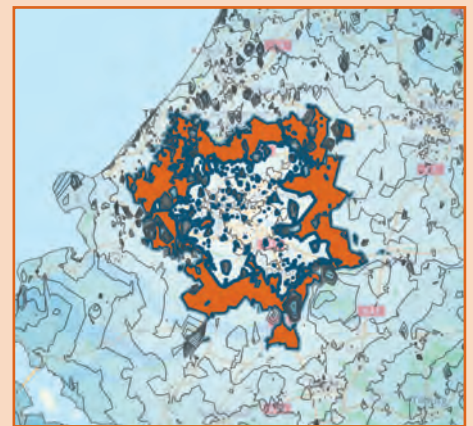
Het wereldwijde projectiesysteem dat wordt gebruikt voor de data van GeoJunxion is weergegeven in decimale graden (breedtegraad en lengtegraad), met WGS84 als referentiepunt. Het systeem is gebaseerd op het ellipsoïde-model dat wordt gebruikt voor berekeningen. Het bijbehorend ruimtelijk referentietekenmerk is EPSG:4326.

#### TEKENSET

Voor de benamingen wordt de Unicode-standaard met coderingsvorm UTF-8 gebruikt.

#### DEKKING

Wereld. Nu online: Nederland inclusief grensgebieden



### NEEM CONTACT OP MET ONZE AFDELING SALES:

[sales@GeoJunxion.com](mailto:sales@GeoJunxion.com) • +31 (0) 10 885 1200 of bezoek ons ontwikkelaarsportaal: [www.GeoJunxion.com/developer](http://www.GeoJunxion.com/developer)



GIS-DIENSTEN



MARKETING



WAGENPARKBEHEER



AUTOMOTIVE



WEB-OPLOSSINGEN



NAVIGATIE



TRANSPORT



MATERIAALBEHEER



MOBIELE KAARTEN



VASTGOED



VERZEKERINGEN



OVERHEID